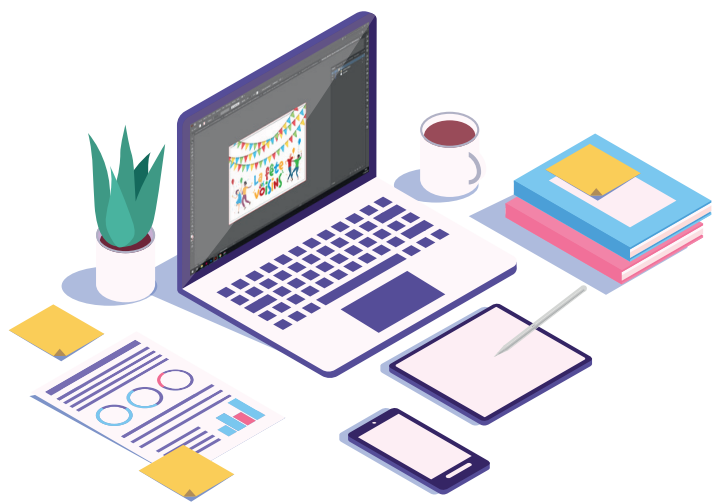


# GUIDE PAO



## Les principaux logiciels pour la création de documents destinés à l'impression.

Chacun d'eux est spécialisé dans son domaine, veillez à bien les utiliser selon leurs fonctions.

**Id** **InDesign** pour la mise en page (texte et composition de l'ensemble de la mise en page)

**Ps** **Photoshop** pour la retouche et le montage photographique (image Bitmap)

**Ai** **Illustrator** pour le dessin et les illustrations (visuel en vecteur) ou pour certains types de produits ou finitions (packaging, finitions, découpes à la forme...)

## Conception et envoi des fichiers

Privilégiez les fichiers aux formats **.PDF** ou **.Ai** (jpg accepté avec **300ppp**), vectoriser vos textes ou éventuellement nous faire parvenir un **dossier d'assemblage** comportant : le fichier Illustrator ou Indesign, une version PDF, les images et polices utilisées.

Ajouter un **fond perdu** à vos fichiers de **5mm**. Si vous ne respectez pas ces indications, les problèmes de coupe seront inévitables.

Conservez une **zone de sécurité** sur tout le tour de vos fichiers (à **5mm** du bord) ou aucun texte et logo ne doivent y figurer.

## Vous avez déjà été déçu par la qualité d'une impression ?

### Le document final paraît plus aussi lumineux ?

Vous avez dû utiliser le mode RVB (destiné aux écrans) plutôt que le mode CMJN (destiné à l'impression)

### L'image est floue voire pixelisée ?

La résolution des images destinées aux écrans est de 72dpi, de ce fait la définition est beaucoup trop faible pour l'impression de votre document.

### Il y a un filet blanc au bord du document ?

Vous n'avez sûrement pas mis de fond perdu !

## Les polices de caractères

Texte non vectorisé



Texte vectorisé



## La vectorisation

Les polices de caractères sont rattaché à des fichiers sources (True type font; TTF, postscript ou encore OpenType), afin d'éviter tout problème d'interprétation de la police de caractères, il est possible de casser ce lien en vectorisant la police, autrement dit, la transformer en forme vectoriel.

Dans Illustrator et InDesign sélectionnez vos textes, puis dans le menu «Texte», choisissez «**Vectoriser**». Attention dans InDesign, lors de la vectorisation certains enrichissements (type soulignement, filet de paragraphe, bloc avec fond coloré...) peuvent disparaître. Les textes groupés devront être dégroupés préalablement.

